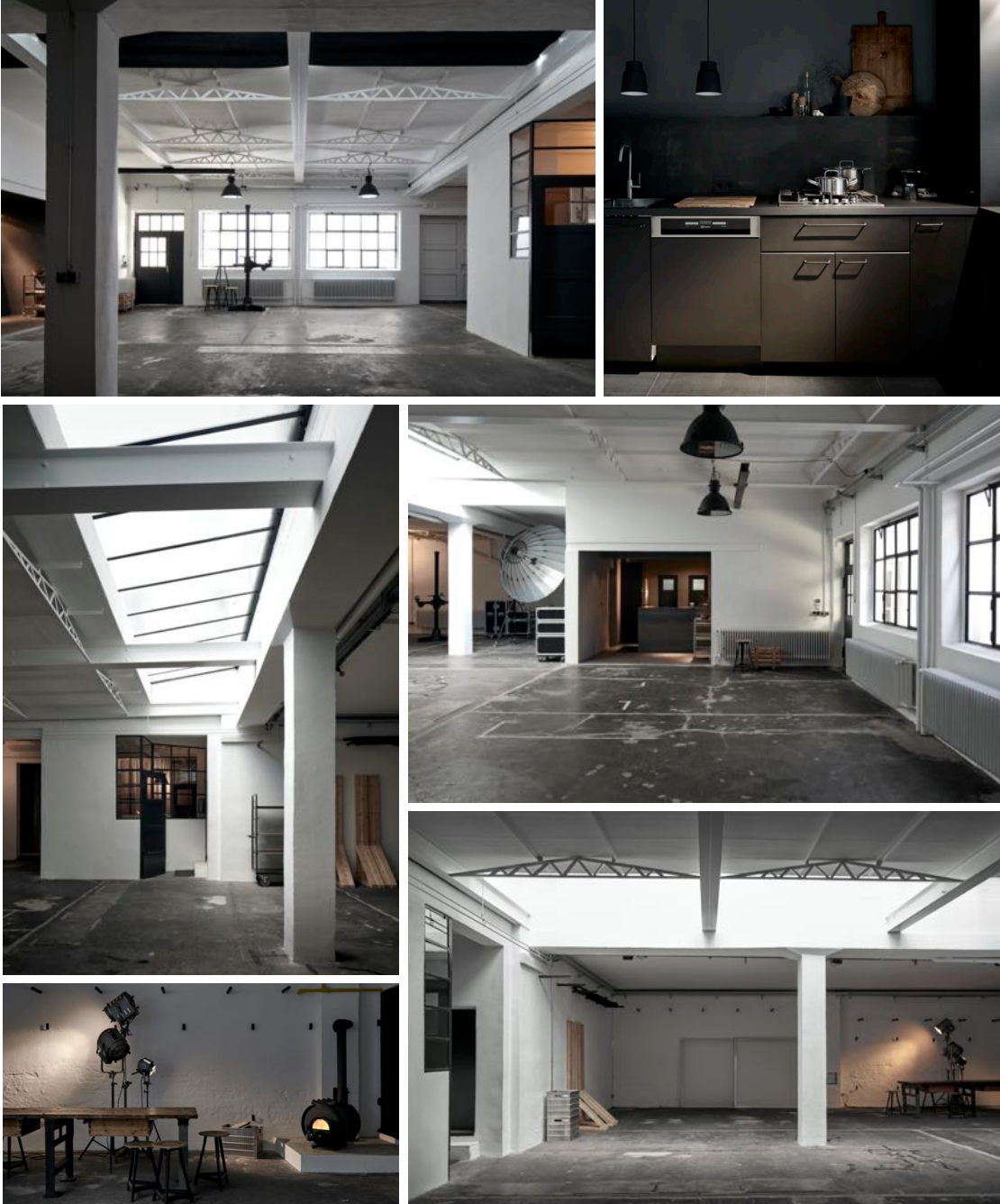
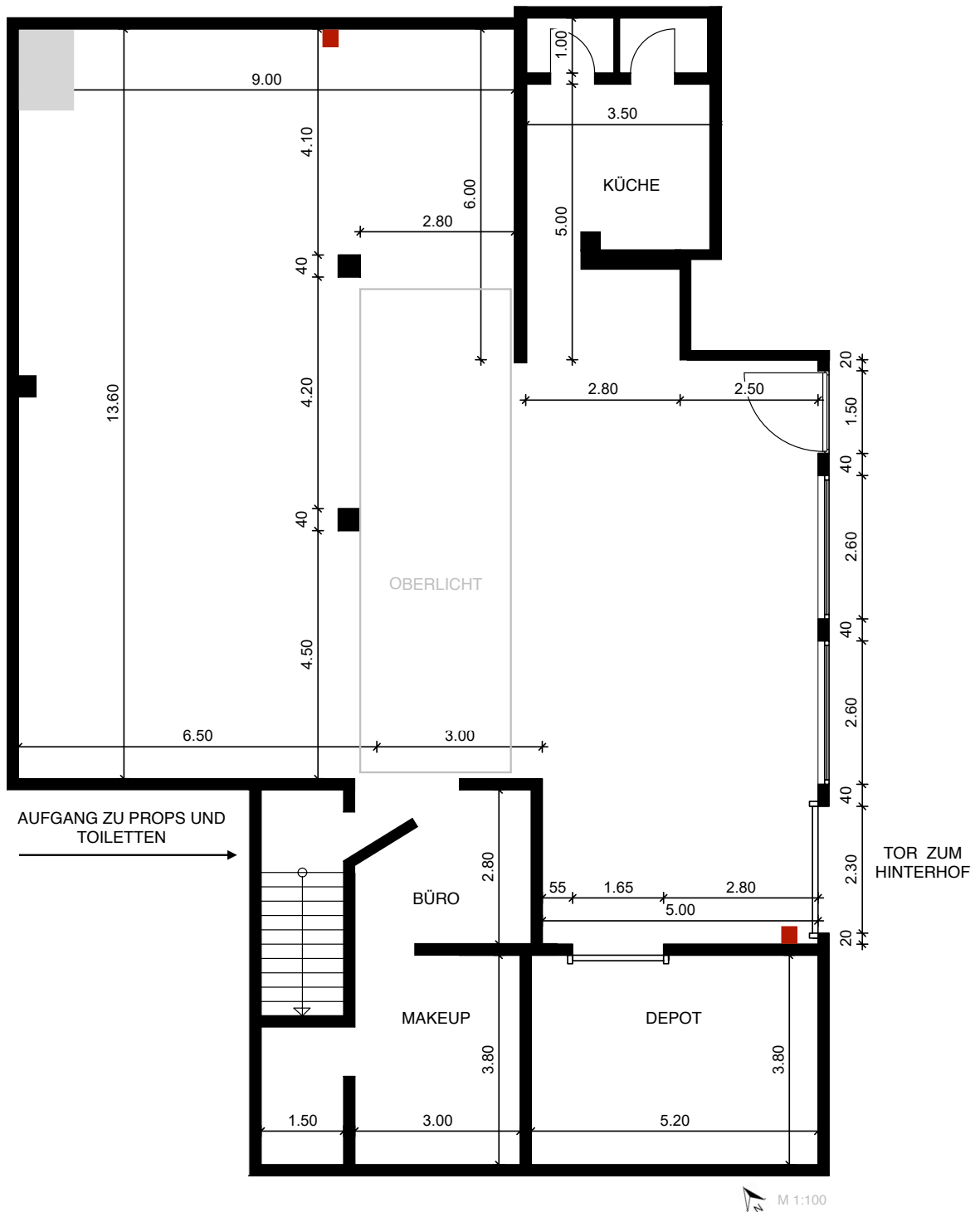


STUDIO

Polas



STUDIO
Grundriss



STUDIO

Technische Daten

STUDIOFLÄCHE	180 m ²
DECKENHÖHE	3,50 m bis 3,80 m
FENSTER	2x Industriefenster 2,40 m x 1,50 m 1x Oberlicht ca. 8,50 m x 1,80 m
EINFAHRT STUDIO	Tor ca. 2,20 m x 2,30 m 3,00 m max. Einfahrthöhe zum RGB
STROMVERSORGUNG	2x 16A 400 V und ausreichend 16A 230 V
AUSSTATTUNG	Internet, Bereitstellung per WLAN 6x Styros s/w inkl. Halterungen 2x Diffusorrahmen 2,00 m x 2,00 m 2x Diffusorrahmen 2,00 m x 3,50 m 2x Rollregale
MAKE-UP & STYLING	11 m ² inklusive Umkleide 2 rollbare Kleiderständer Steamer und Bügelbrett
KÜCHE	16 m ² mit Gasherd, Backofen, Geschirrspüler und Gefrierschrank
ZUSÄTZLICHES	Stellwände, Fotohintergründe, Props, Stative, Zubehör und vieles mehr im Rent oder Verkauf
SICHERHEIT	Absperrbares Gelände Der Studiobereich ist alarmgesichert

